



PERMA
NENCES
DE LA PERMANENCES DE LA LITTÉRATURE
LITTÉ
RAIRE

Proposition de
mécénat ou parrainage
du festival
Ritournelles

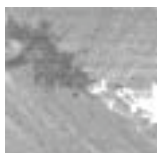
Pour la première fois cette année, Permanences de la littérature permet à des partenaires privés de s'associer au festival Ritournelles qui a lieu, depuis 6 ans, chaque année au mois d'octobre, à Bordeaux et dans sa région.

La structure, de forme associative existe depuis 2000. En reconnaissance de son travail, l'association reçoit le soutien de nombreuses institutions publiques, locales, régionales et nationales. Ainsi, le ministère de la Culture (par l'intermédiaire de la DRAC Aquitaine), le Conseil régional d'Aquitaine, le Conseil général de Gironde, la mairie de Bordeaux, la Communauté de communes du Pays de Coutras et le Centre National du Livre accordent des subventions annuelles à Permanences de la littérature.

La législation en vigueur permet deux sortes de partenariats avec les entreprises privées; le mécénat ou le parrainage (articles 39-I-7^e et 238bis du Code général des impôts).

Récemment, Renaud Donnedieu de Vabres, Ministre de la Culture, a déclaré au cours d'un discours portant sur le mécénat que «la richesse et la diversité de la culture deviennent le fait de la société toute entière, de cette société civile où l'entreprise occupe une place de premier rang pour créer des richesses et des activités qui font vivre l'économie». Le monde culturel, tout comme le monde des entreprises, n'est pas fermé sur lui-même, il se nourrit de rencontres et de croisements.

Ce dossier a pour objet de vous proposer de vous inscrire dans cette démarche en vous présentant les conditions d'un éventuel soutien ainsi que les avantages dont pourrait bénéficier votre entreprise en s'associant au festival Ritournelles.



Le festival Ritournelles

Ritournelles est un festival qui propose la rencontre entre la littérature et l'art contemporains. Chaque année, un thème est traité à travers une programmation variée, alliant des rencontres, des lectures, des projections de films, des conférences et des concerts.

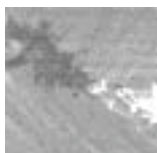
Son originalité, la richesse et la pertinence de sa programmation font qu'il a acquis une reconnaissance des acteurs culturels bordelais les plus prestigieux, tout comme des pouvoirs publics qui s'associent chaque année à lui.

En 6 ans, plus de 80 auteurs ou artistes ont pu, dans le cadre du festival, créer, lire, exposer ou expliquer leurs créations en partant à la rencontre du public.

Le festival a su contenter les exigences de qualité des passionnés de littérature et d'art contemporain aussi bien que les désirs de découverte des publics moins avertis, pour devenir un événement incontournable de l'année culturelle bordelaise. Le nombre de spectateurs est tous les ans plus important, et l'affluence que connaît le festival, pour ce type de manifestation (qui peut paraître difficile pour le grand public), est particulièrement élevée.

Ainsi en 2005, plus de 500 spectateurs ont été dénombrés lors des différents événements. Cette année, plus de 1000 visiteurs sont attendus. Nous avons pu lors des années précédentes constater la fidélité des spectateurs et l'ouverture au grand public chaque année plus importante.





Ritournelles n°7

La 7^e édition du festival Ritournelles aura lieu du 13 au 21 octobre 2006. Cette année encore, la programmation se veut variée et exigeante.

Il aura pour thème les écritures visuelles (traditionnelles et multimédia) qui conçoivent la lettre ou le mot comme une image (comme dans le cas des calligrammes, par exemple) ou qui mêlent le texte à l'image (travaux autour de la photographie, installations d'art contemporain, collages, créations multimédia...). Voici notre avant programme (en cours d'élaboration):

Expositions :

Du 17 au 28 octobre: Médiathèque de Gironde-sur-Dropt
Exposition autour des poèmes visuels et de Jean-François Bory.

Du 16 au 28 octobre: Librairie Mollat, Bordeaux
Exposition de photographies de Suzanne Doppelt.

Du 13 au 21 octobre / Médiathèque de Saint-Médard-en-Jalles
Exposition de photographies de S. Doppelt venant compléter l'exposition de la librairie Mollat.

Du 13 au 21 octobre: Galerie Cortex Athletico, Bordeaux
Exposition autour de la ville et de sa cartographie par Ryoko Sekiguchi (écrivain) et Rainier Lericolais (artiste).
Création inédite pour le festival.

Du 13 au 21 octobre: Magasin Michard Ardiller, Bordeaux (rue Sainte Catherine)
Installation multimédia par les artistes Michel Herreria et Jacques Perconte et impression sur bache des poèmes visuels de Jean-François Bory.

Événements :

Du 13 au 21 octobre: Rendez-vous en librairies
Un programme de lectures-rencontres autour de l'actualité poésie de la rentrée littéraire ou programme d'animation dans la thématique du festival « écritures visuelles ». Librairie Mollat, Librairie La Machine à Lire, Librairie Georges (Talence), Librairie Format Livres (Libourne).

Vendredi 13 octobre à 18h30: Galerie Cortex Athletico
Vernissage de l'exposition de Ryoko Sekiguchi et Rainier Lericolais.

Vendredi 13 octobre à 21h00: TnBA
Lecture-concert avec Ryoko Sekiguchi et Rainier Lericolais

Samedi 14 octobre / cinépoésie / capcMusée / 18h00
Séance de projections d'un choix de films de poésie visuelle.

Mardi 17 octobre: Centre culturel de Coutras
- Rencontre-lecture entre Suzanne Doppelt et une classe d'école primaire.
- Atelier d'écriture de Nicolas Tardy autour de la poésie visuelle.

Mercredi 18 octobre à 15h00: Médiathèque de Gironde-sur-Dropt
Atelier d'écriture autour de la poésie visuelle avec le poète Nicolas Tardy.

Mercredi 18 octobre à 19h00: Librairie Mollat

Vernissage/lecture publique de l'exposition de photographies (16-28 oct.) de S. Doppelt.

Mercredi 18 octobre à 21h00: TnBA

Qu'est-ce que la poésie visuelle? Lectures, performances et projections multimédia avec Jean-François Bory, Jacques Donguy et Nicolas Tardy.

Jeudi 19 octobre: IUT Michel de Montaigne Bordeaux 3

Journée de réflexion autour des écritures visuelles et multimédia, en partenariat avec l'Arpel Aquitaine.

Jeudi 19 octobre à 19h00: Carré des Jalles

Vernissage/lecture publique de l'exposition de photographies (13-21 oct.) de S. Doppelt.

Jeudi 19 octobre à 21h00: Carré des Jalles

Soirée de projections multimédia autour des «écritures visuelles» contemporaines.

Vendredi 20 octobre à 20h30: Théâtre Molière / OARA

Lectures par Pascal Quignard de ses textes de poésie et accompagnement au piano.

Samedi 21 octobre à 19h00: Michard Ardillier

Lectures publiques autour de l'exposition (14-21 oct.) des œuvres d'animation multimédia de Michel Herrera et Jacques Perconte : « k.a.r.a.o.k.e / le retour prochain du trait » et des poèmes visuels de Jean-François Bory.

Plan de communication:

Affiches: 500 exemplaires

Programmes: 6000 exemplaires

Flyers: 1500 exemplaires

Dossier de presse : 300 exemplaires

Communication à travers notre site sur internet et les sites de nos partenaires.

Couverture médiatique:

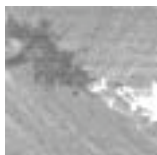
Presse nationale (Télérama, Les Inrockuptibles, Le magazine littéraire, Art Press...)

Presse régionale (Sud Ouest, Bordeaux Magazine, Bordeaux Plus, Métro, 20 minutes, Bordeaux 7...)

Radio (Fip, Sauvagine, Radio France Bordeaux Gironde...)

Télévision (France 3 Aquitaine, M6 Bordeaux, TV7)

Internet (Webcity, Médiacités...)



Propositions

Nous vous proposons de devenir partenaire du festival Ritournelles selon les deux formes prévues légalement.

Un soutien sous la forme du mécénat

Selon l'article 238bis du Code général des impôts, le mécénat est un acte philanthropique qui se traduit par le versement d'un don à un organisme, pour une ou des actions d'intérêt général. L'entreprise donatrice peut toutefois bénéficier de certaines contreparties, à condition qu'il n'existe pas une disproportion entre le montant du don et le bénéfice direct qu'elle en retire en terme de communication. Lorsqu'une entreprise fait un don sous forme de mécénat elle peut bénéficier d'une réduction d'impôt.

Nos propositions:

- L'apposition du logo de l'entreprise sur tous les supports de communication du festival.
- La présence sur le site de l'association d'un lien vers celui de l'entreprise
- Des invitations aux différents événements

Un soutien sous la forme de parrainage

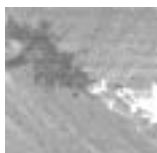
Le parrainage, quant à lui est considéré comme un acte de commerce. Il est défini par l'article 39-I-7^e du Code général des impôts. Selon celui-ci, les dépenses engagées dans le cadre de parrainage sont destinées à promouvoir directement l'image de marque de l'entreprise. Ainsi l'entreprise est en droit d'attendre un bénéfice de communication équivalent à son investissement. En d'autres termes, dans ce cadre l'entreprise pourra bénéficier d'avantages plus importants au vu de sa participation.

Nos propositions:

- L'apposition du logo de l'entreprise sur tous les supports de communication du festival
- La présence sur le site de l'association d'un lien ou d'une bannière pointant vers celui de l'entreprise
- Des invitations aux différents événements
- La possibilité pour l'entreprise de communiquer lors de nos événements (banderoles, plaquettes...)
- La possibilité d'organiser un événement dédié à l'entreprise

Dans tous les cas l'entreprise bénéficiera de plusieurs avantages:

- La participation directe à la vie culturelle bordelaise
- Un bénéfice d'image sur le public et les pouvoirs publics
- La possibilité d'offrir à ses employés un accès privilégié à un événement culturel
- Des réductions d'impôts



Contact

Pour tout renseignement complémentaire n'hésitez pas à nous contacter.



12 rue Gambetta
33230 Coutras

Téléphone : 05 57 48 44 19

Fax : 05 57 48 39 43

Courriel : accueil@permanencesdelalitterature.fr

Site Internet : www.permanencesdelalitterature.fr

Directrice : Marie-Laure Picot

marie-laure.picot@permanencesdelalitterature.fr

Chargé de mission : Alexandre Piboyeux

alexandre.piboyeux@permanencesdelalitterature.fr